

## Eraser pour Windows

Mettre un fichier à la corbeille et la vider ne permet pas de supprimer définitivement un fichier de votre disque dur. Eraser est un logiciel qui remédie à ce problème et va définitivement supprimer les données sensibles que vous souhaitez effacer.

### Pré-requis :

Windows 95/98/Me/NT/2000/XP

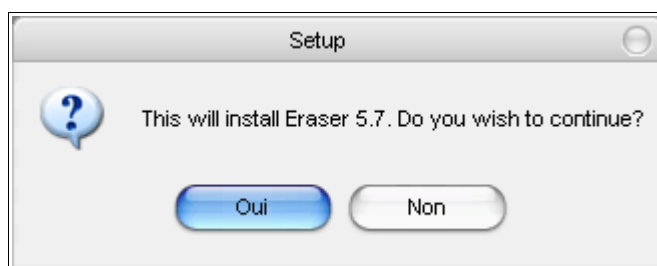
Ce logiciel ainsi que son tutoriel sont disponibles sur le cédérom EITIC.

### Installation :

#### 1- Lancez le fichier d'installation

- Vous utilisez le cédérom EITIC : Cliquez sur le lien Installation à partir du CD Cliquez ici
- Vous souhaitez télécharger la dernière version sur Internet : avec votre navigateur (Mozilla, Firefox, Internet Explorer...), allez sur le site officiel d'Eraser (<http://www.heidi.ie/eraser/download.php>), puis sur le premier lien « Download ». Choisissez ensuite un site miroir pour télécharger le fichier. Ouvrez le fichier directement avec votre navigateur ou sauvegardez-le sur disque dur pour pouvoir le réutiliser.

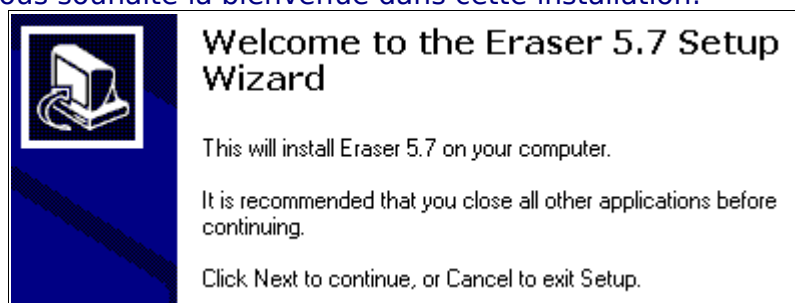
#### 2- Confirmation du lancement de l'installation



Cliquez sur « Oui » pour Installer Eraser sur votre ordinateur.

#### 3- Écran de bienvenue

Le programme vous souhaite la bienvenue dans cette installation.



Cliquez sur « Next » pour continuer.

#### 4- Approbation de la licence d'utilisation

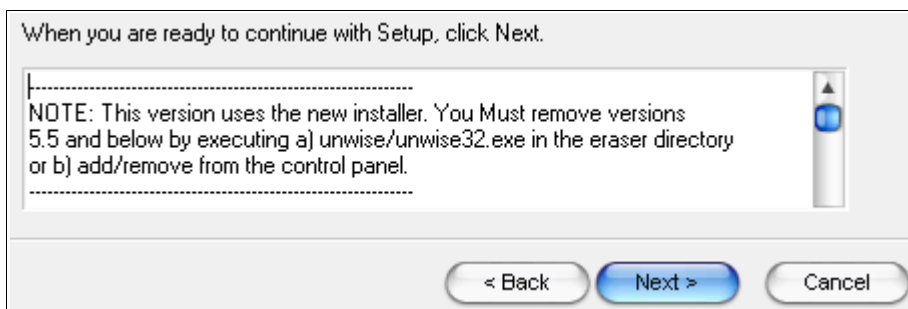
Le programme vous soumet la licence d'utilisation.

Acceptez-la en cochant la case « I accept the agreement » et cliquez sur « Next »



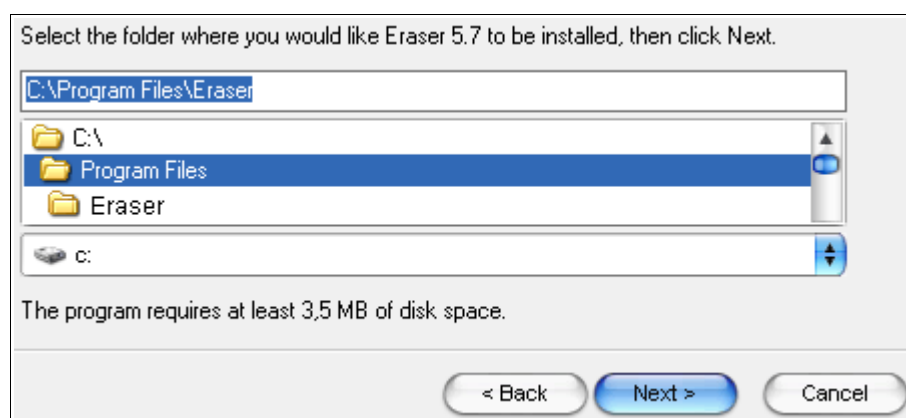
### 3- Informations à propos de l'installation

Le programme d'installation vous présente les informations relatives à l'installation d'Eraser. Une fois que vous les avez lues, cliquez sur « Next ».



### 4- Choix du chemin d'installation

Le programme vous demande dans quel dossier installer Eraser. Le chemin par défaut est « C:\Program Files\Eraser » sous Windows XP. Cliquez sur « Suivant » quand vous aurez choisi. Eraser a besoin de 3,5 Mo libres pour être installé.

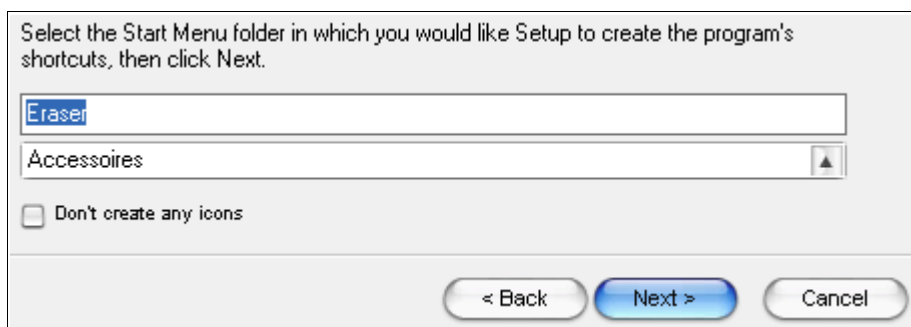


Si le répertoire choisi n'existe pas, une fenêtre de confirmation apparaît. Cliquez sur oui pour continuer.



#### 5- Choix du groupe

L'installateur vous demande quel groupe doit-il créer dans le menu « Démarrer ». Par défaut, un groupe « Eraser » sera créé.



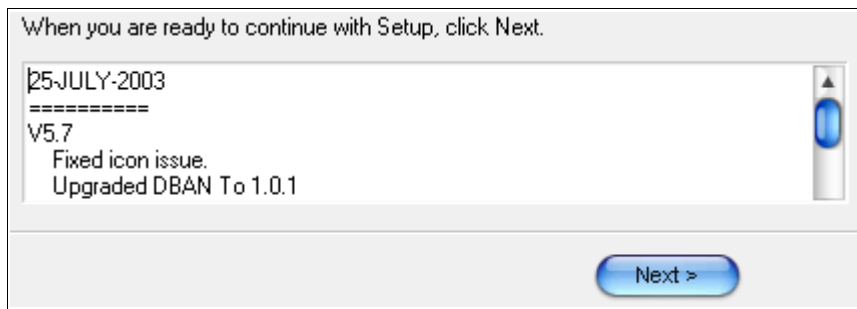
#### 6- Résumé des données d'installation

Un résumé de vos choix s'affiche dans la fenêtre. Pour confirmer vos choix et lancer l'installation, cliquez sur « Install ».



#### 8- Informations sur les versions (changelog)

Le programme affiche un historique des versions ainsi que les changements apportés par chaque version. Cliquez sur « Next » pour continuer.



#### 7- Fin de l'installation

Cochez l'option « Run Eraser » pour ouvrir le programme après la fermeture de cette fenêtre.

Cliquez sur « Fermer » pour terminer le processus d'installation.

Note : Si vous utilisez Windows 95, 98 ou Me, un redémarrage de votre ordinateur sera peut-être nécessaire avant de pouvoir utiliser Eraser.

#### **Configuration d'Eraser :**

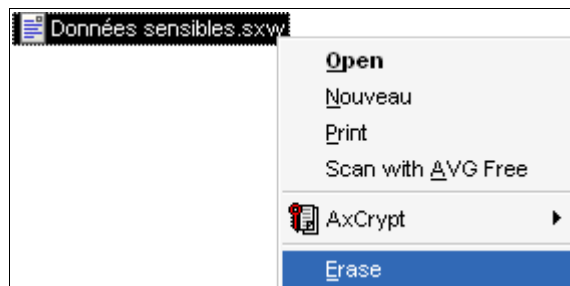
Eraser n'a pas besoin d'être configuré. Une fois installé, il est prêt à l'emploi.

Si vous utilisez Windows 95, 98 ou Me, il est possible que vous deviez redémarrer votre ordinateur avant de pouvoir utiliser Eraser.

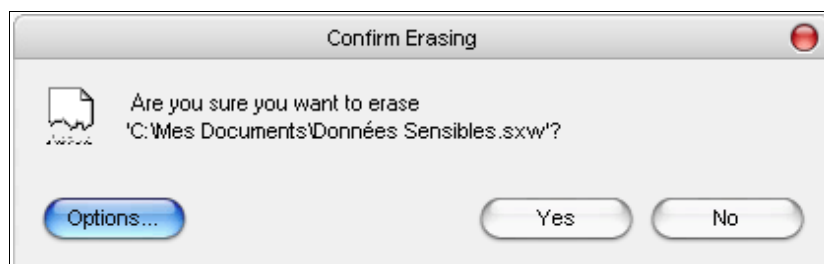
#### **Utilisation d'Eraser :**

L'utilisation d'Eraser est extrêmement simple :

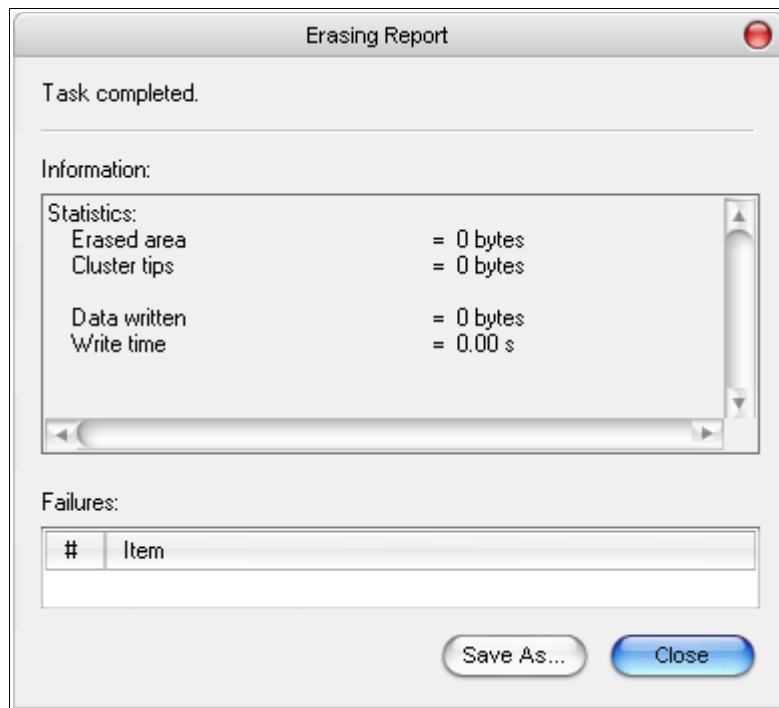
Dans l'explorateur de fichiers de Windows, il suffit de cliquer avec le bouton droit de la souris sur le fichier que l'on veut supprimer, puis sélectionner « Eraser » dans le menu contextuel.



Une fenêtre s'ouvre alors pour demander la confirmation de la suppression du fichier sélectionné.



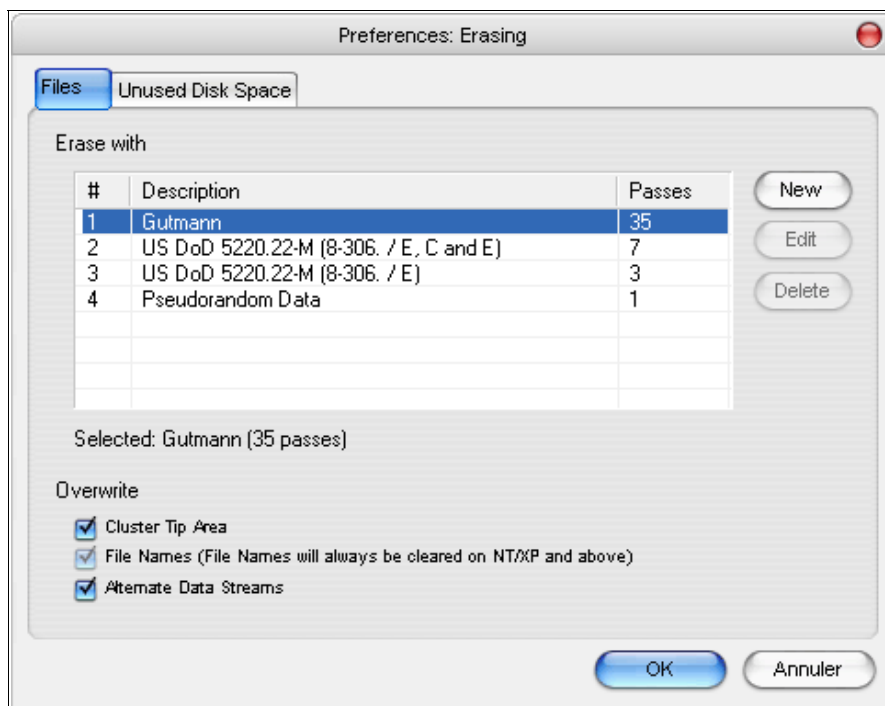
Une fenêtre de rapport s'ouvre alors pour confirmer ou infirmer l'écrasement des données.



Votre fichier est désormais définitivement supprimé !

### **Options d'Eraser :**

Lorsque vous demandez la suppression d'un fichier, un bouton vous ouvre une fenêtre d'options.



A travers cette interface, vous pouvez choisir le niveau de sécurité que vous souhaitez appliquer à la suppression de vos données. Par défaut, le niveau « Gutmann » est sélectionné. Eraser écrira 35 fois par dessus le fichier que vous supprimez.

Sachez que plus vous faites de passes (nombre d'écritures), plus le processus est sécurisé, mais long. Songez-y si vous avez des données peu sensibles, mais très volumineuses.